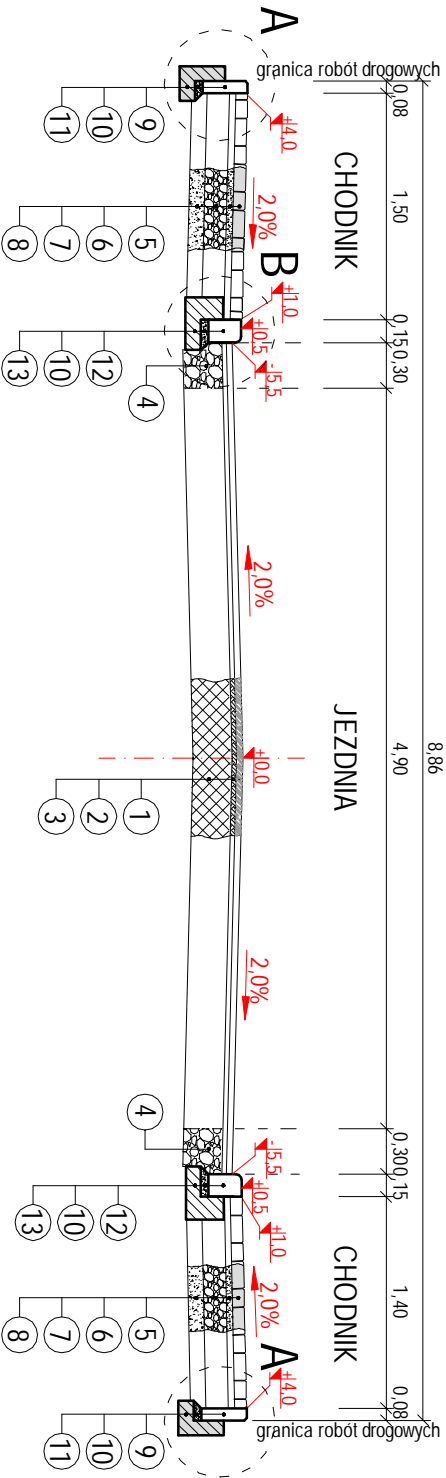
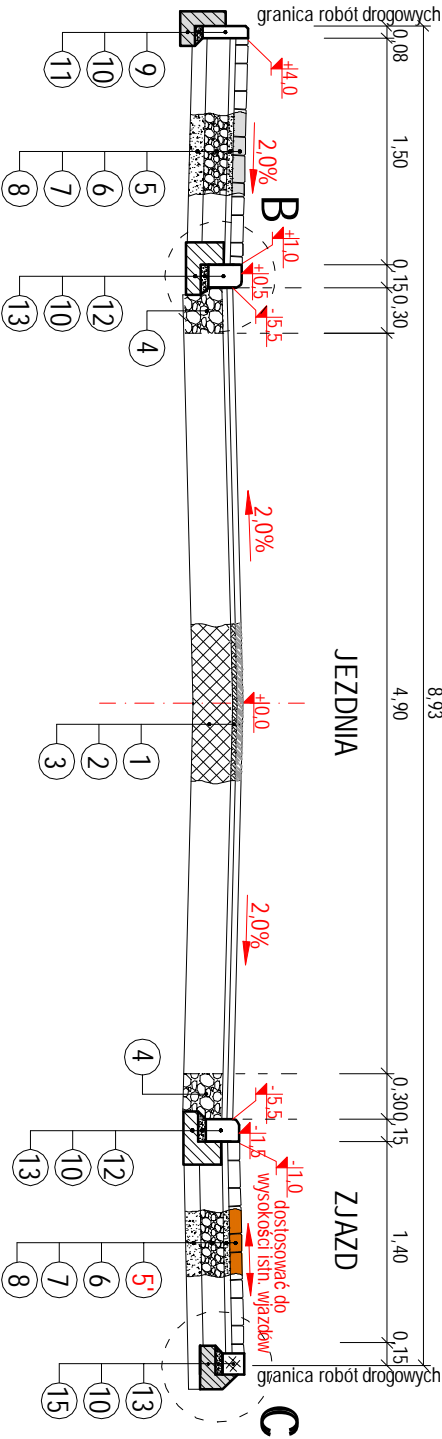


PRZEKRÓJ KONSTRUKCYJNY 1-1



PRZEKRÓJ KONSTRUKCYJNY 2-2



Konstrukcja jezdni

1.	warstwa ścierna z betonu asfaltowego AC8S 50/70 gr. 4 cm
2.	warstwa wyrównawcza z betonu asfaltowego AC16W 50/70 gr. 3 cm
3.	istniejąca konstrukcja jezdni po frezowaniu profilującym
4.	podbudowa z kruszywa łamanego 0/63 granitowego lub bazaltowego stabilizowanego mechanicznie i klinowanego kłincem gr. 20 cm

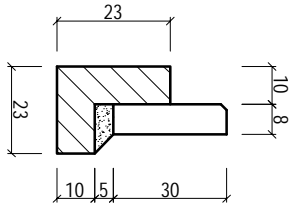
Konstrukcja chodnika/zjazdu indywidualnego'

5.	betonowa kostka brukowa typ holland koloru szarego gr. 8 cm
5'	betonowa kostka brukowa typ holland koloru czerwonego gr. 8 cm
6.	podsyпка z miaru kamiennego 0/4mm gr. 4 cm
7.	podbudowa z kruszywa łamanego 0/31,5 granitowego lub bazaltowego stabilizowanego mechanicznie gr. 15 cm
8.	warstwa odcinająca z piasku gr. 10 cm

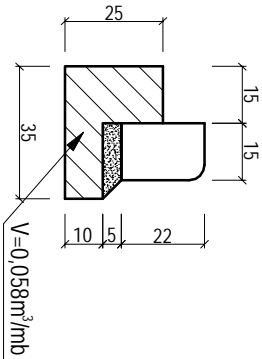
Układ warstw - krawężniki, obrzeża, ławy betonowe

9.	obrzeże betonowe koloru szarego 8x30
10.	podsyпка cementowo-piaskowa 1:4 gr. 5 cm
11.	ława betonowa z betonu C12/15 wg szczegółu "A"
12.	krawężnik betonowy 15x22
13.	ława betonowa z betonu C12/15 wg szczegółu "B"
14.	kostka granitowa 15/17
15.	ława betonowa z betonu C12/15 wg szczegółu "C"

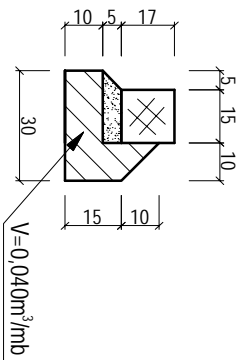
SZCZEGÓŁ "A" skala 1:20



SZCZEGÓŁ "B" skala 1:20



SZCZEGÓŁ "C" skala 1:20



Nazwa zadania	REMONT ULICY STALMACHA W WOLCZYNI		
Adres	Wolczyn ul. Stalmacha		
Zamawiający	Gmina Wolczyn, ul. Dworcowa 1, 46-250 Wolczyn		
Nazwa rusunku	Przekroje konstrukcyjne		
Projektant branży drogowej:	inż. Kazimierz Szajglik nr uprawnień 11/92/Op		
Stadium	PBW	Data	04.2018r.
		Skala	1:50
		Rys. nr	4